



# Staff Sicurezza



**Fava Barbara**

Dirigente



**Simonazzi Fulvio**

RSPP

**Scola Giuseppina**

RLS

**Ferrari Marco**

ASPP

**Ferrari Marco**

Vice Preside

**Maestri Marco**

ASPP

**Petrolo Antonella**

DSGA

**Manfredini Francesca**

ASPP

**Tosi Adriano**

Referente Disabilità

# Addetti Primo Soccorso



## *Docenti*

<b>Andreani Sabrina</b> Docente di Ed. Fisica
<b>Boffa Domenico</b> Docente Ed Artistica
<b>Celiberti Sara</b> Docente di Sostegno
<b>Codeluppi Daniela</b> Docente di Lettere
<b>Distefano Luigi</b> Docente di Ed. Fisica
<b>Gatti Franca</b> Docente di Matematica
<b>Giorgi Giovanna</b> Docente di Chimica
<b>Giovanardi Monica</b> Docente di Psicologia
<b>Maestri Marco</b> Docente ITP

<b>Poma Alberto</b> Docente di Ed. Fisica
<b>Scola Giuseppina</b> Docente di Religione
<b>Storchi Daniela</b> Docente di Ed. Fisica
<b>Simonazzi Fulvio</b> Docente ITP
<b>Toscano Donato</b> Docente ITP

## *Amministrativi*

<b>Manfredini Francesca</b> Assistente Laboratorio
<b>Sicilia Massimo</b> Amministrativo

## *Collaboratori*

<b>Branchini Cinzia</b> Collaboratore
<b>Calamia Antonella</b> Collaboratore
<b>Casano Tommaso</b> Collaboratore
<b>De Luca Rosa</b> Collaboratore
<b>Pagliani Cristina</b> Collaboratore
<b>Racita Carmela</b> Collaboratore
<b>Spreafichi Rosy</b> Collaboratore

# Addetti Antincendio

## *Docenti*

<b>Andreani Sabrina</b> Docente di Ed.Fisica
<b>Azzoni Francesco</b> Docente di Fisica
<b>Celiberti Sara</b> Docente di Sostegno
<b>Ferrari Marco</b> Vice Preside
<b>Fornasari Antonella</b> Docente Lettere
<b>Gatti Franca</b> Docente
<b>Gherpelli Paolo</b> Docente Sistemi
<b>Giorgi Giovanna</b> Docente Chimica
<b>Marconi Chiara</b> Docente Lettere

<b>Maestri Marco</b> Docente ITP
<b>Poma Alberto</b> Docente Ed.Fisica
<b>Schiavoni Anna</b> Docente Lettere
<b>Simonazzi Fulvio</b> Docente ITP
<b>Toscano Donato</b> Docente ITP
<b>Tosi Adriano</b> Docente di Sostegno

## *Collaboratori*

<b>Branchini Cinzia</b> Collaboratore
<b>Calamia Antonella</b> Collaboratore

<b>Casano Tommaso</b> Collaboratore
<b>De Luca Rosa</b> Collaboratore
<b>Pagliani Cristina</b> Collaboratore
<b>Racita Carmela</b> Collaboratore

## *Amministrativi*

<b>Manfredini Francesca</b> Assistente Tecnico Meccanica
<b>Poli Loris</b> Assistente Tecnico Informatica
<b>Sicilia Massimo</b> Amministrativo
<b>Viapiana Rossana</b> Amministrativa



**ADDETTO  
ALLA  
SICUREZZA  
ANTINCENDIO**

# Attività di Formazione

## Modulo A

**Simonazzi Fulvio**

RSPP



<b>Distefano Luigi</b> Docente di Ed. Fisica
<b>Ferrari Marco</b> Vice Preside
<b>Giorgi Giovanna</b> Docente di Chimica
<b>Galloni Marco</b> Docente di Meccanica
<b>Maestri Marco</b> Docente di ITP

<b>Mosca Angela</b> Docente ITP di Chimica
<b>Melfi Giuseppe</b> Docente di Meccanica
<b>Toscano Donato</b> Docente ITP
<b>Tosi Adriano</b> Referente Disabilità
<b>Scola Giuseppina</b> Docente di Religione



# Uso del DAE



## *Docenti*

<b>Andreani Sabrina</b> Docente di Ed.Fisica
<b>Di Stefano Luigi</b> Docente di Ed.Fisica
<b>Ferrari Marco</b> Vice Preside
<b>Fornasari Antonella</b> Docente Lettere
<b>Giorgi Giovanna</b> Docente Chimica
<b>Maestri Marco</b> Docente ITP
<b>Mosca Angela</b> Docente ITP di Chimica

<b>Mozzi Fabio</b> Docente di Ed.Fisica
<b>Poma Alberto</b> Docente di Ed.Fisica
<b>Poma Divo</b> Docente di Matematica
<b>Simonazzi Fulvio</b> Docente ITP
<b>Storchi Daniela</b> Docente di Ed.Fisica
<b>Toscano Donato</b> Docente ITP
<b>Tosi Adriano</b> Docente di Sostegno

## *Collaboratori*

<b>Manfredini Francesca</b> Assistente Tecnico
<b>Calamia Antonella</b> Collaboratore
<b>Casano Tommaso</b> Collaboratore
<b>De Luca Rosa</b> Collaboratore
<b>Pagliani Cristina</b> Collaboratore
<b>Racita Carmela</b> Collaboratore
<b>Salemi Antonella</b> Collaboratore

# Referenti Laboratori attività a rischio

<b>Artoni Nadia</b> Referente COVID
<b>Azzoni Francesco</b> Laboratorio di Fisica
<b>Ferrari Marco</b> Referente COVID
<b>Galloni Marco</b> Laboratorio di Energia
<b>Ferrari Marco</b> Laboratorio CNC/Sistemi

<b>Giorgi Giovanna</b> Sviluppo ICT
<b>Giorgi Giovanna</b> Alternanza scuola-lavoro
<b>Giorgi Giovanna</b> Referente COVID
<b>Maestri Marco</b> Laboratorio Macchine Utensili
<b>Maestri Marco</b> Laboratorio Saldatura

<b>Mosca Angela</b> Laboratorio di Chimica
<b>Mosca Angela</b> Laboratorio di Biologia
<b>Poma Alberto</b> Palestra
<b>Tosi Adriano</b> Atelier 1 - 2



# Addetti alla rilevazione

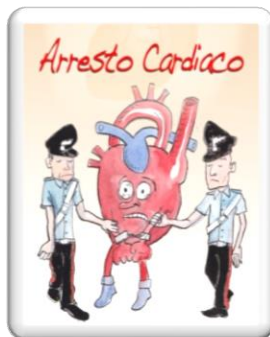
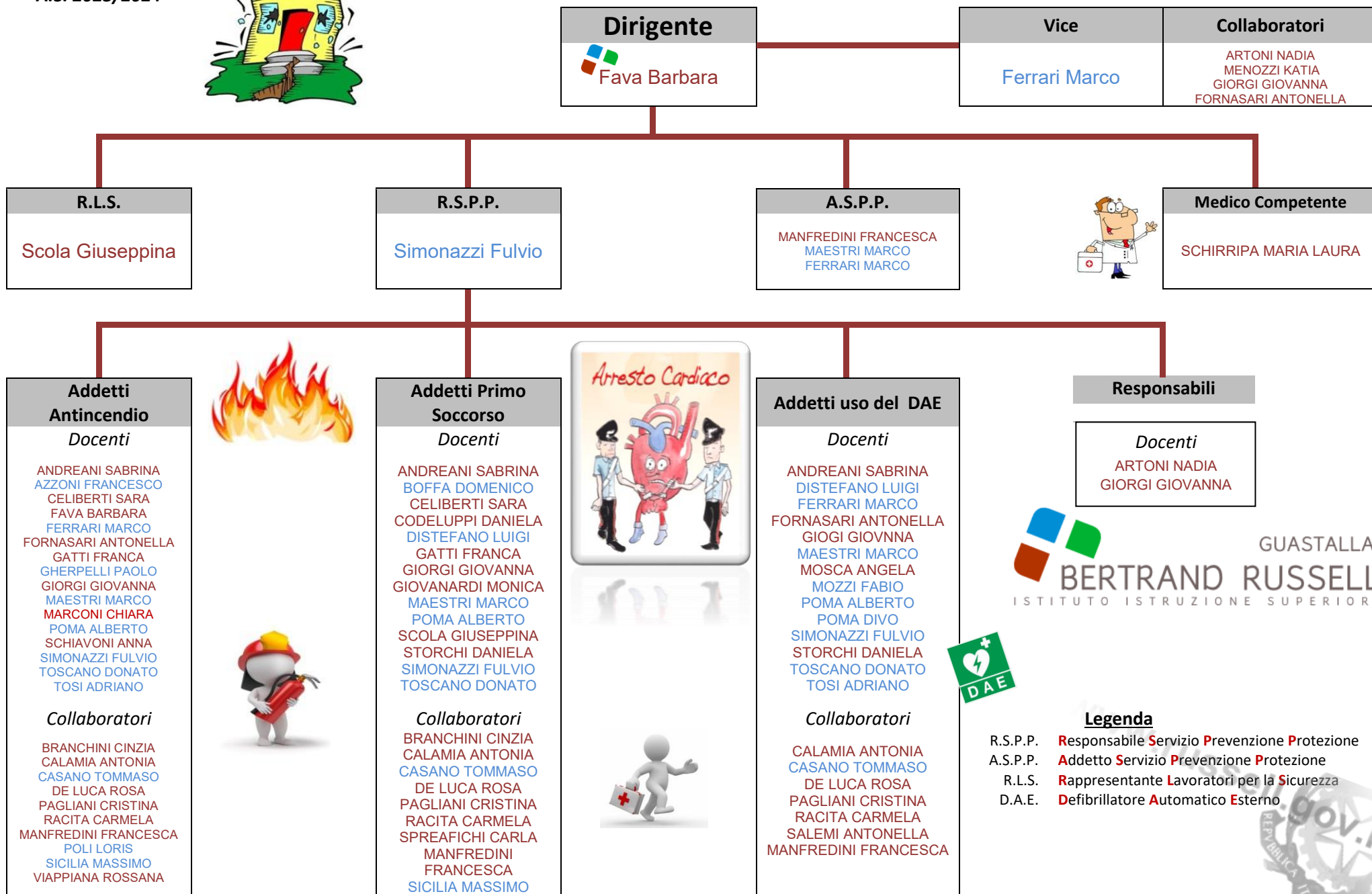
<b>Artoni Nadia</b> Docente di Biologia	<b>Giorgi Giovanna</b> Docente di Chimica
<b>Andreani Sabrina</b> Docente di Ed.Fisica	<b>Maestri Marco</b> Docente ITP
<b>Azzoni Francesco</b> Docente di Fisica	<b>Mosca Angela</b> Docente ITP di Chimica
<b>Fava Barbara</b> Dirigente	<b>Scola Giuseppina</b> Docente di Religione
<b>Ferrari Marco</b> Vice Preside	<b>Simonazzi Fulvio</b> Docente ITP
<b>Fornasari Antonella</b> Docente di Lettere	<b>Tosi Adriano</b> Referente Disabilità
<b>Galloni Marco</b> Docente di Impianti	<b>Manfredini Francesca</b> RSPP



A.S. 2023/2024

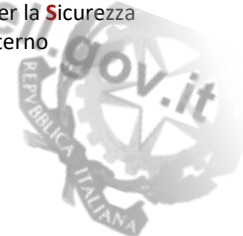


# ORGANIGRAMMA EMERGENZE



### Legenda

- R.S.P.P. **R**esponsabile **S**ervizio **P**revenzione **P**rotezione
- A.S.P.P. **A**ddetto **S**ervizio **P**revenzione **P**rotezione
- R.L.S. **R**appresentante **L**avoratori per la **S**icurezza
- D.A.E. **D**efibrillatore **A**utomatico **E**sterno







# Chiamata di Emergenza



**Fava Barbara**  
Dirigente



**Ferrari Marco**  
Vice Preside



**Collaboratore di turno**  
Info Point



## Numero Unico Emergenza

